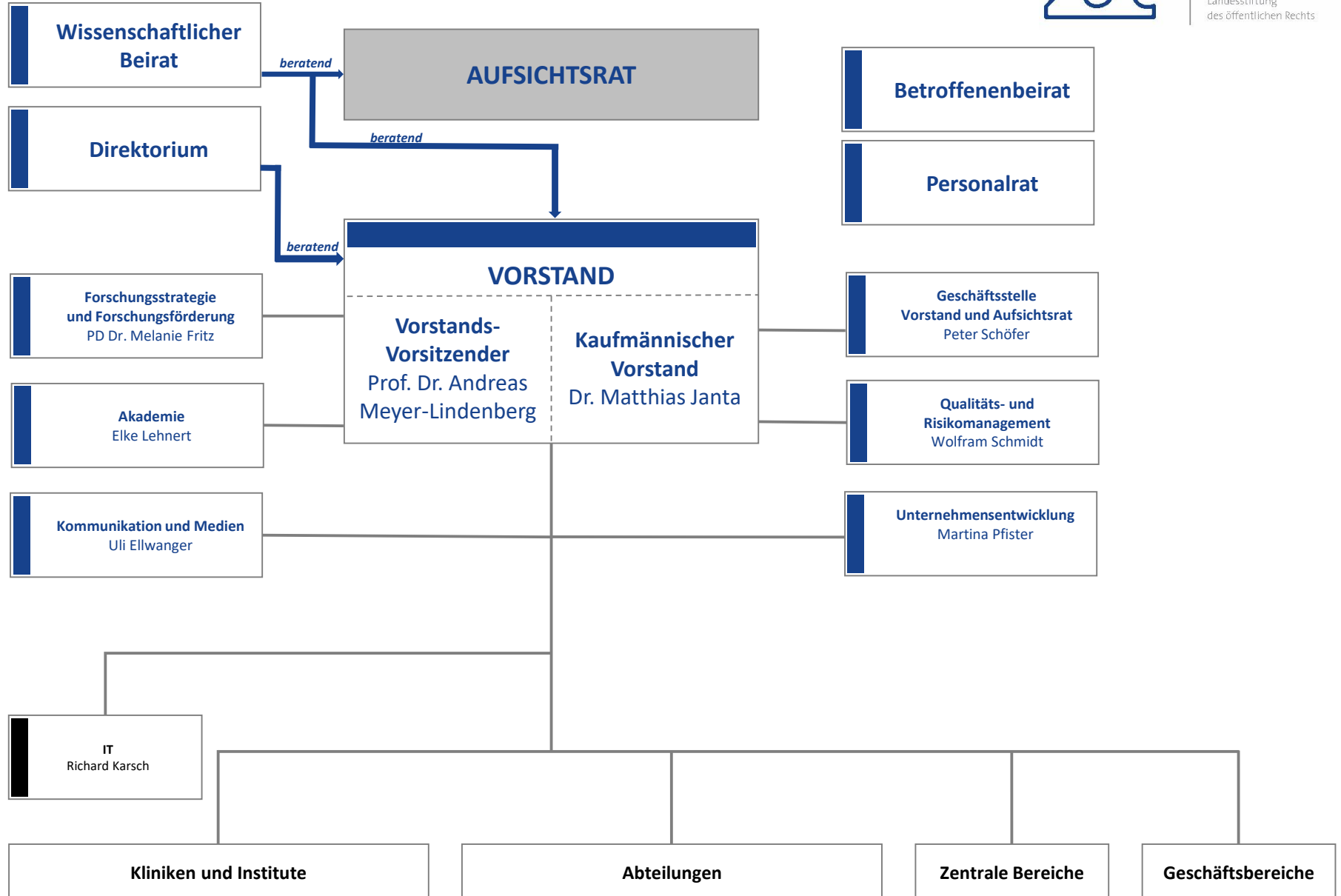


# ORGANIGRAMM ZI

Stand: 01.07.2020



Zentralinstitut für  
Seelische Gesundheit  
Landesstiftung  
des öffentlichen Rechts



## Kliniken und Institute



## Abteilungen



## Zentrale Bereiche



## Geschäftsbereiche



Legende: Krankenversorgung und Forschung

Forschung

Krankenversorgung

Geschäftsbereiche

Hinweis: Stabstellen werden nur in den Organigrammen der Abteilungen/Geschäftsbereiche aufgeführt