

Narbenentfernung warum?



Ansprechpartner:

Klinik für Hand-, Plastische- und Rekonstruktive Chirurgie BG Klinik Ludwigshafen

- ❖ Prof. Dr. U. Kneser Chefarzt
- ❖ Dr. D. Kotsougiani Oberärztin
- ❖ Dr. J. Vogelpohl Oberarzt
- ❖ Dr. A. Meynköhn Assistenzärztin

Zentralinstitut für Seelische Gesundheit

- ❖ Prof. Dr. Ch. Schmahl Chefarzt
- ❖ Dr. F. Enning Oberarzt
- ❖ Dr. C. Vogelpohl Assistenzärztin

So erreichen Sie die BG Klinik Ludwigshafen:

Mit dem Auto:

Auf der Autobahn A 650 liegt zwischen Ludwigshafen und dem Autobahnkreuz Ludwigshafen die Ausfahrt Oggersheim Süd. Ab hier ist die „BG-Unfallklinik“ ausgeschildert.

Mit öffentlichen Verkehrsmitteln:

Sie erreichen die Klinik direkt mit der Stadtbahnlinie 4, Haltestelle „Zum Guten Hirten – BG-Unfallklinik“, ab Mannheim Hbf oder Ludwigshafen Hbf in Fahrtrichtung Bad Dürkheim.

Nähere Informationen unter www.vrn.de.

BG Klinik Ludwigshafen
Ludwig-Guttman-Straße 13
67071 Ludwigshafen
Tel. (06 21) 68 10-0
Fax (06 21) 68 10-26 00
info@bgu-ludwigshafen.de
www.bgu-ludwigshafen.de

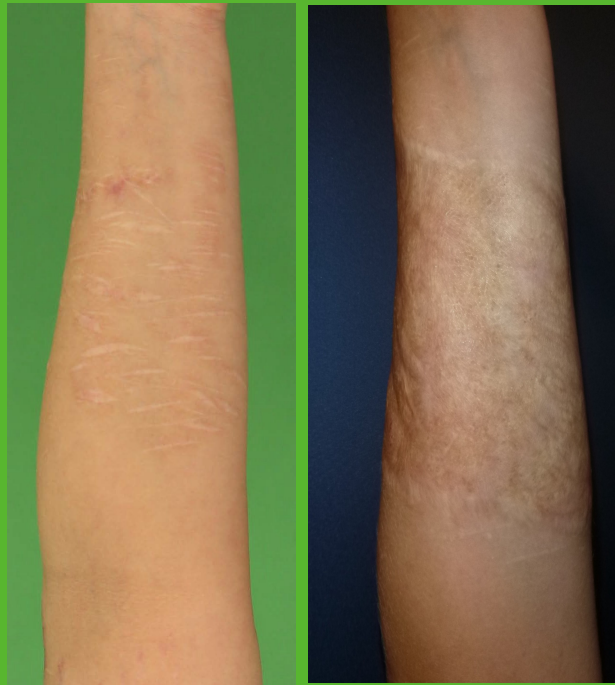
Narbenentfernung warum?

- Leiden Sie an der ständigen Konfrontation mit den Narben an Ihren Unterarmen?
- Haben Sie das Gefühl stigmatisiert zu werden?

**Diese klinische Studie
bietet Ihnen einen Weg
hier raus**

Wie?

- Chirurgische Überführung der Ritznarbe in eine Narbe, die einer Verbrennung ähnelt



vorher

nachher

Was beinhaltet die Studie?

- ausführliche Beratung über die unterschiedlichen Optionen einer Narbenkorrektur
- zwei Operationen verbunden mit zwei stationären Aufenthalten an der BG Klinik Ludwigshafen
- 1. Operation: Entfernung der Narbe und vorübergehende Auflage einer Kunsthaut (stationärer Aufenthalt 7-10 Tage)
- 2. Operation: Entfernung der obersten Schicht der Kunsthaut und Hauttransplantation mit Entnahme vom Gesäß oder Oberschenkel (stationärer Aufenthalt 7-10 Tage)
- Nachsorgeuntersuchungen nach 3,6,12,24 und 36 Monaten mit klinischer Untersuchung Fotodokumentation der Narbe und Befragung
- Kompressionswäsche muss ein Jahr mindestens 23 Stunden täglich getragen werden