



Zentralinstitut für
Seelische Gesundheit
Landesstiftung
des öffentlichen Rechts

Werde ein Teil unseres Teams!

Ausbildung und Studium am Zentralinstitut für
Seelische Gesundheit in Mannheim

- ▶ Erziehung
- ▶ Informatik
- ▶ Büromanagement
- ▶ Gesundheitsmanagement
- ▶ MFA



Impressum

Herausgeber:
Zentralinstitut für Seelische Gesundheit (ZI)
J 5 · 68159 Mannheim
Telefon: 0621 1703-0
info@zi-mannheim.de
www.zi-mannheim.de

Inhalt:
Sabrina Janta, Personalmarketing

Gestaltung:
Natascha Kasperek, Referat Kommunikation und Medien

Bildnachweise:
Titelseite: © Robert Kneschke - Fotolia.com
Seite 4/10/11/18/19: © ZI
Seite 6/8/12/14/16: © Valenty - shutterstock.com
Seite 22: © gstockstudio - Fotolia.com

Inhalt

Herzlich Willkommen

Werden Sie ein Teil von uns **5**

Ausbildung

ErzieherIn – Fachrichtung Jugend- und Heimerziehung **6**

FachinformatikerIn – Fachrichtung Systemintegration **8**

Kauffrau / Kaufmann für Büromanagement **10**

Kauffrau / Kaufmann für Gesundheitsmanagement **12**

Medizinische/r Fachangestellte/r **14**

Duales Studium

Angewandte Informatik **16**

BWL – Gesundheitsmanagement **17**

Praktikum **18**

Soziales Jahr **19**



Werde ein Teil von uns

Die psychische Gesundheit ist entscheidend für unser Wohlbefinden und ein zufriedenes Leben.

Wir am ZI sind ExpertInnen für seelische Gesundheit. Unsere über 1.300 MitarbeiterInnen stehen für international herausragende Forschung und wegweisende Behandlungskonzepte.

Talentierte Menschen mit Freude an Herausforderungen finden bei uns vielfältige und interessante Tätigkeitsfelder. Unsere MitarbeiterInnen schaffen unseren Erfolg für unsere PatientInnen – als ÄrztInnen, Pflegekräfte, TherapeutInnen, SpezialistInnen

für Gesundheitswirtschaft, Krankenhaus-Management und -Services, IT und vieles mehr. Wir bieten ein dynamisches Arbeitsumfeld mit vielen Möglichkeiten.

Das Gesundheitswesen bietet als Wachstums- und Zukunftsbranche ausgezeichnete Entwicklungschancen für qualifizierte Fachkräfte. Wir fördern Fachkompetenz und persönliche Entwicklung unserer Auszubildenden und Studierenden.

Wir freuen uns auf deine Bewerbung

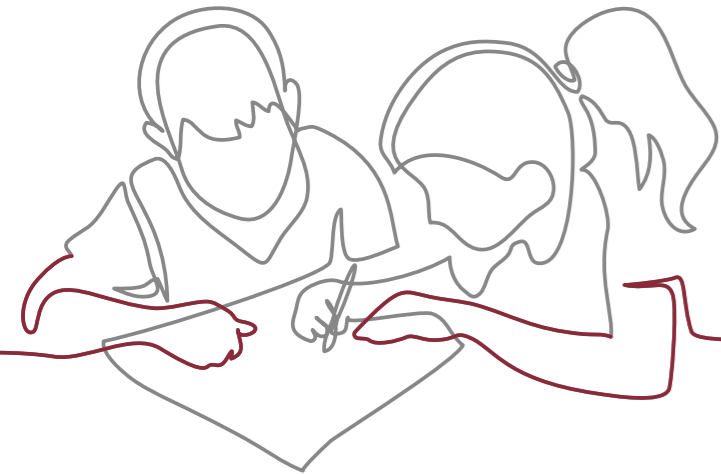
Bewerbungen über unser Karriereportal: www.zi-mannheim.de >karriere > Stellenangebote

Gerne beantworten wir vorab deine Fragen:

- ▶ **Bereich Pflege**
Claus Staudter · Pflegedirektor
Telefon: 0621 1703 - 2103
- ▶ **Bereich Administration**
Marina Mertens · Personalentwicklung
Telefon: 0621 1703 - 1571
- ▶ **Bereich IT**
Richard Karsch · CIO
Telefon: 0621 1703 - 1154
- ▶ **Bereich Zentralambulanz**
Dr. Oliver Hennig · Oberarzt/Leitung, Ambulanzorganisation
Telefon: 0621 1703 - 2356

ErzieherIn – Fachrichtung Jugend- und Heimerziehung (Bereich Pflege)

(m/w/d)



Berufsbild

Du willst eine abwechslungsreiche und soziale Ausbildung machen? Dir bereitet der Umgang mit Kindern und Jugendlichen viel Freude? Dann könnte die Ausbildung als ErzieherIn für Jugend- und Heimerziehung genau das Richtige für dich sein!

Die Ausbildung zur/zum ErzieherIn für Jugend- und Heimerziehung ist sehr vielseitig und abwechslungsreich: Als ErzieherIn kümmerst du dich um das Wohlergehen von Kindern und Jugendlichen. Du unterstützt sie im Alltag, hilfst ihnen beim Lernen und wirst somit eine wichtige Bezugsperson. Je nach Tätigkeitsbereich kümmern sich ErzieherInnen für Jugend- und Heimerziehung auch um die Organisation von Freizeitaktivitäten oder führen Einzel- oder Gruppengespräche. Du solltest ein offenes Ohr für die Kinder haben, dich in sie hineinversetzen können und ihnen helfen, sich wohl zu fühlen.

Als ErzieherIn- für Jugend- und Heimerziehung kannst du in Kinder- und Jugendwohnheimen, Jugend- und Familienberatungsstellen, in Tagesstätten sowie in Kinder- und Jugendpsychiatrien arbeiten.

Dauer der Ausbildung

24 Monate Vollzeitschule (+12 Monate Berufspraktikum) oder 36 Monate duale Ausbildung

Vergütung

Tarifvertragliche Ausbildungsvergütung (TVA-L-BBiG)

Schulische Voraussetzungen

- ▶ Mittlere Reife oder einen als gleichwertig anerkannten Bildungsabschluss
- ▶ Eine abgeschlossene einschlägige Berufsausbildung oder eine mindestens einjährige geeignete, angeleitete praktische Tätigkeit in Einrichtungen und Diensten des Sozial- und Gesundheitswesens.

Ausbildungsinhalte

Die Kinder- und Jugendhilfe ist ein anspruchsvolles Berufsfeld, in dem man stark vernetzt arbeitet. Daher erwirbst du im Rahmen der Ausbildung Wissen aus ganz verschiedenen Bereichen:

- ▶ Didaktik und Methodik
- ▶ Pädagogik und Sozialarbeitswissenschaft mit Sonder- und Heilpädagogik
- ▶ Psychologie und Soziologie
- ▶ Rechts- und Berufskunde
- ▶ Umwelt- und Gesundheitserziehung
- ▶ Medienpädagogik mit Kinder- und Jugendliteratur
- ▶ Religion, Ethik, Sport, Spiel, Musik und Tanz
- ▶ eigenes Körpererleben und Theaterpädagogik
- ▶ Gestalten und Werken
- ▶ Erlebnispädagogik
- ▶ Berufspraktische Lernbereiche: Praxisanleitung in den Praxisfeldern, Praxisberatung in Kleingruppen durch die Fachschule, Fachtage mit PraxismentorenInnen, Praxisbesuche
- ▶ Allgemeinbildender Bereich

FachinformatikerIn – Fachrichtung Systemintegration (Bereich IT)

(m/w/d)



Berufsbild

Du hast Spaß am Umgang mit Computern und bist IT begeistert?

Systemfehler oder andere Störungen können dir nichts anhaben, denn du hast Freude daran sie zu lösen? Dann solltest du unbedingt über die Ausbildung zum FachinformatikerIn für Systemintegration nachdenken.

Während deiner Ausbildung lernst du IT-Systeme zu planen, zu konfigurieren und zu betreuen. Deine Aufgaben liegen in der Regel darin, auftretende Störungen systematisch einzugrenzen und sie natürlich auch zu beheben. Du bist für unsere Kunden der IT-Dienstleister im eigenen Haus.

Wir bieten dir eine große Bandbreite an Aufgaben. Neben klassischen Einsatzgebieten gibt es bei uns auch zahlreiche ausgefallene IT-Anwendungen. In einem Labor für Virtual Reality erproben und erforschen wir beispielsweise neue Therapien. Im Bereich der Hirnforschung setzen wir zahlreiche Großgeräte ein, um Strukturen und Funktionsweisen des Gehirns sichtbar zu machen. In einer Datenbank erfassen wir Biomaterialien, wie Blut oder DNA-Proben. Oder wir entwickeln Modelle von Hirnfunktionen mit Hilfe des maschinellen Lernens, wofür leistungsstarke Server nötig sind. Ohne gute IT-Dienstleister würde dies alles nicht funktionieren.

Dauer der Ausbildung

3 Jahre, duale Berufsausbildung

Vergütung

Tarifvertragliche Ausbildungsvergütung (TVA-L-BBiG)

Schulische Voraussetzungen

Mittlere Reife oder einen als gleichwertig anerkannten Bildungsabschluss

Ausbildungsinhalte

- ▶ Geschäfts- und Leistungsprozesse
- ▶ Arbeitsorganisation und Arbeitstechniken
- ▶ Informations- und telekommunikationstechnische Produkte und Märkte
- ▶ Herstellen und Betreuen von Systemlösungen
- ▶ Systementwicklung
- ▶ Systemkonfiguration und -integration
- ▶ Netzwerke
- ▶ Systemlösungen
- ▶ Einführen von Systemen
- ▶ Benutzerunterstützung
- ▶ Fehleranalyse, Störungsbeseitigung
- ▶ Systemunterstützung
- ▶ Fachaufgaben im Einsatzgebiet
- ▶ Produkte, Prozesse und Verfahren
- ▶ Projektplanung
- ▶ Projektdurchführung
- ▶ Projektkontrolle, Qualitätssicherung



„Das Gesundheitswesen hat mich schon immer interessiert. Durch die Ausbildung hier am ZI lernt man die Bedeutung von Gesundheit aus einer ganz neuen Perspektive kennen.“

Celina, 18
Auszubildende zur Medizinischen Fachangestellten

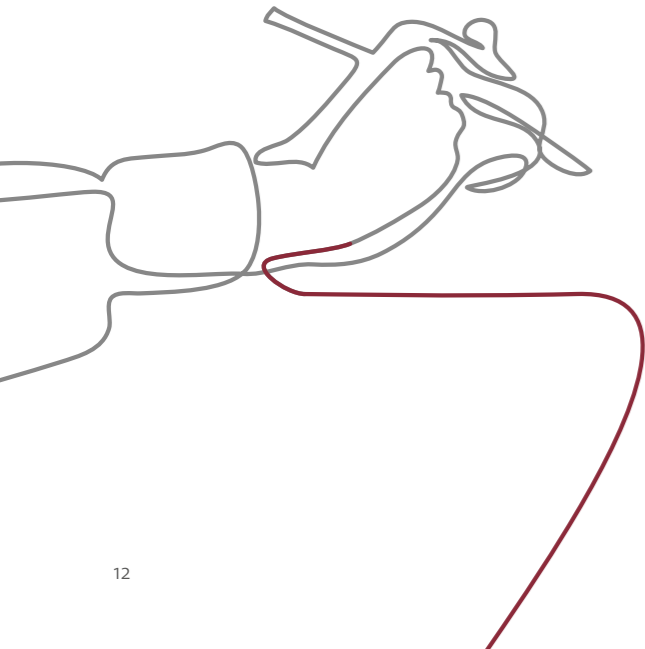


Das duale Studium am ZI bietet eine tolle Möglichkeit, in verschiedenen spannenden Bereichen mitzuarbeiten, vielfältige Aufgaben zu übernehmen und wertvolle Erfahrungen zu sammeln. Die stetig wachsende Organisation und die freundlichen Kolleginnen und Kollegen, sind ein perfekter Rahmen, um von Anfang an die gelernten Inhalte mit der gelebten Praxis zu verbinden. Hier wird man bei seinem Studium unterstützt und in den Einsätzen individuell gefordert.

Annabelle, 21
Duales Studium Gesundheitsmanagement

Kauffrau/Kaufmann für Büromanagement (Bereich Administration)

(m/w/d)



Berufsbild

Das Telefon klingelt Sturm, dein/e Chefin will alle zwei Minuten etwas von dir und eine wichtige Rechnung scheint unauffindbar. Doch dich kann nichts aus der Ruhe bringen. Du hast steht's den Überblick und es macht dir Spaß den Büroalltag zu organisieren. Dann scheint die Ausbildung zur/ zum Kauffrau/Kaufmann für Büromanagement zu dir zu passen. Der Einsatz ist in vielen Unternehmensbereichen möglich, so zum Beispiel in der Assistenz der Geschäftsleitung, in der Personalverwaltung oder in der Öffentlichkeitsarbeit. Allgemein umfasst das Tätigkeitsprofil kaufmännisch-verwaltende Assistenz- und Sekretariatsaufgaben.

Deine Aufgaben auf einen Blick

- ▶ Geschäftsbriefe, Protokolle und Berichte schreiben
- ▶ Daten aufbereiten sowie Abrechnungen und Präsentationen erstellen
- ▶ Termine koordinieren und überwachen
- ▶ Besprechungen, Konferenzen und Tagungen vor- und nachbereiten
- ▶ Aufträge abwickeln
- ▶ KundenInnen und KollegenInnen Auskünfte zu Betriebsabläufen und -strukturen erteilen
- ▶ Büromaterial beschaffen und Lagerbestände überwachen
- ▶ einen reibungslosen Büroablauf sicherstellen

Dauer der Ausbildung

3 Jahre, duale Berufsausbildung

Vergütung

Tarifvertragliche Ausbildungsvergütung (TVA-L-BBiG)

Schulische Voraussetzungen

Mittlere Reife oder einen als gleichwertig anerkannten Bildungsabschluss

Ausbildungsinhalte

Die Ausbildung zum Kaufmann bzw. zur Kauffrau für Büromanagement ist eine duale Ausbildung, d.h. die Theorie findet in der Berufsschule statt und die Praxis im Betrieb. In der Regel dauert die Ausbildung drei Jahre.

In dieser kaufmännischen Ausbildung bist du für die unterschiedlichsten anfallenden Bürotätigkeiten zuständig, von der Buchhaltung und Tätigkeiten im Bereich Rechnungswesen, über die Kundenkommunikation bis hin zu verschiedenen Sekretariatsaufgaben.

- ▶ Umgang mit modernen Informations- und Kommunikationssystemen
- ▶ Regeln des internen und externen Schriftverkehrs
- ▶ Professionelle Anwendung von Textverarbeitungs-, Tabellenkalkulations- und Präsentationsprogrammen
- ▶ Grundlagen des Personalwesens, des Rechnungswesens und der Auftragssteuerung
- ▶ Sämtliche Organisationsaufgaben

Kauffrau / Kaufmann für Gesundheitsmanagement (Bereich Administration)

(m/w/d)



Berufsbild

Kaufleute im Gesundheitswesen arbeiten in erster Linie in Krankenhäusern oder Vorsorge- und Rehabilitationseinrichtungen. Darüber hinaus finden sie auch Beschäftigung in medizinischen Laboren, Arztpraxen, Krankenversicherungen und Rettungsdiensten, in Altenpflegeheimen oder in der ambulanten Alten- und Krankenpflege. Durch den demografischen Wandel und die steigende Anzahl älterer Menschen steigt auch der Bedarf an ausgebildeten Kaufleuten, die in medizinischen Einrichtungen ihre Arbeit ausüben.

Deine Aufgaben auf einen Blick

- ▶ Patienten empfangen
- ▶ Patientendaten erfassen
- ▶ Leistungen mit den Krankenkassen und sonstigen Kostenträgern abrechnen
- ▶ Medizinische Materialien und Produkte beschaffen
- ▶ Allgemeine kaufmännische Tätigkeiten ausführen (Personalstatistiken anlegen, Urlaubsanträge bearbeiten und Gehälter abrechnen)

Dauer der Ausbildung

3 Jahre, duale Berufsausbildung

Vergütung

Tarifvertragliche Ausbildungsvergütung (TVA-L-BBiG)

Schulische Voraussetzungen

Fachabitur oder einen als gleichwertig anerkannten Bildungsabschluss

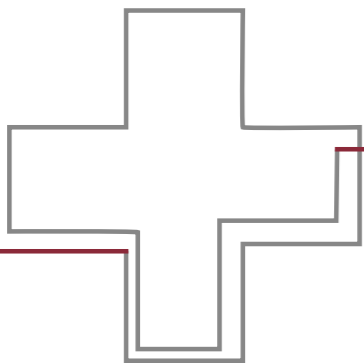
Ausbildungsinhalte

Die dreijährige Ausbildung für Kaufleute im Gesundheitswesen findet dual statt. In der Berufsschule bekommst du unter anderem Grundlagen zur Marktanalyse, zum Controlling und zur Personalpolitik vermittelt.

- ▶ Gesundheitswesen als Teil des Systems sozialer Sicherung: Aufgaben, Organisation, Rechtliches
- ▶ Kundenberatung, Vertragsabschluss
- ▶ Abrechnungen durchführen, prüfen, weiterleiten, auswerten
- ▶ Prozess- und Erfolgskontrollen vornehmen sowie Anpassungen
- ▶ Qualitätsmanagement

Medizinische/r Fachangestellte/r (Bereich Zentralambulanz)

(m/w/d)



Berufsbild

In unserer Zentralambulanz legen wir besonders auf die Betreuung und Beratung unserer PatientenInnen wert. Unsere medizinischen Fachangestellten unterstützen unsere Ärzte bei der Gesamtversorgung, führen Verwaltungsarbeiten durch und managen den Ressourceneinsatz. Das Besondere an unserer Zentralambulanz ist hierbei das breite Behandlungsangebot im gesamten psychiatrisch-psychotherapeutischen Bereich mit Betreuung aller Altersklassen und der Einsatz in vielen verschiedenen Bereichen. So diagnostizieren, beraten und behandeln wir unter anderem bei Autismus, Angsterkrankungen, Bipolarer Störung, Demenz, Depression, Schizophrenie, Post-traumatischer Belastungsstörung oder Psychischen Erkrankungen in Schwangerschaft und Stillzeit.

Deine Aufgaben auf einen Blick

- ▶ Patienten bei der Kontaktaufnahme, Anmeldung, im Service sowie bei Untersuchungen und Behandlungen betreuen
- ▶ Patienten über Behandlungsabläufe informieren
- ▶ Termine verwalten
- ▶ Patientendaten aufnehmen
- ▶ Rezepte und Verordnungen ausstellen
- ▶ Medikamente und Injektionen verabreichen
- ▶ Dokumente, Materialien bereitstellen
- ▶ Blut abnehmen
- ▶ Arztberichte schreiben
- ▶ Abrechnungen erstellen

Dauer der Ausbildung

3 Jahre, duale Berufsausbildung

Vergütung

Tarifvertragliche Ausbildungsvergütung (TVA-L-BBiG)

Schulische Voraussetzungen

Mittlere Reife oder einen als gleichwertig anerkannten Bildungsabschluss

Ausbildungsinhalte

Die Ausbildung zur/m medizinischen Fachangestellten findet dual statt und dauert drei Jahre. Der Berufsschulunterricht findet an bestimmten Wochentagen in der Berufsschule in Mannheim statt. Dort werden den Auszubildenden alle theoretischen Grundlagen vermittelt, die sie für ihren Job als medizinische/r Fachangestellte/r benötigen – von hygienischen Standards bei der Behandlung bis zur korrekten Anwendung von Erste-Hilfe-Maßnahmen für den Fall der Fälle. Die restliche Zeit verbringen Azubis im Ausbildungsbetrieb, wo sie das theoretisch Erlernte praktisch umsetzen können.

In der Berufsschule eignen sich medizinische Fachangestellte theoretisches Wissen zu verschiedenen medizinischen Themen an. Inhalte des Berufsschulunterrichtes sind beispielsweise medizinische Terminologie, Schweigepflicht, Datenschutz, Umweltschutz, berufsrelevante rechtliche Vorschriften, Arbeitsschutz, Warenbeschaffung.



„An meiner Ausbildung hier am ZI gefällt mir besonders gut, dass ich vollwertig in das Team integriert bin und sich meine Kolleginnen und Kollegen immer Zeit nehmen, meine Fragen ausführlich zu beantworten und mir die Thematik zu vermitteln.“

Tobias, 25
Azubi Fachinformatik, Fachrichtung Systemintegration

„Mir gefällt die Zusammenarbeit im Team, in dem einer für den anderen da ist und man mit einem Problem nie alleine gelassen wird. Außerdem sorgen die variablen Tätigkeiten für viel Abwechslung und es entsteht keine Langeweile.“

Jasmin, 23
Auszubildende zur Medizinischen Fachangestellten



„Ich fühle mich im ZI sehr gut aufgehoben und geschätzt. In meiner Ausbildung werde ich hervorragend gefördert und bekomme Einblicke in die verschiedensten Abteilungen. Am meisten schätze die selbstständige Aufgabenbearbeitung und auch das Verständnis meiner Ausbilderin, wenn mal etwas nicht funktioniert.“

Elena, 25
Auszubildende Kauffrau für Büromanagement

Angewandte Informatik (m/w/d) (Bereich IT)

Berufsbild

Im Studiengang angewandte Informatik treffen Informatik und Anwendungswissen aufeinander. Aus neuesten wissenschaftlichen Verfahren und Informationstechnologien entstehen komplexe Lösungen, die über die Grenzen von Computer-Hardware und -Software hinausgehen. Sie umfassen unternehmerische und technische Abläufe, das Abgrenzen von Verantwortungsbereichen und Spezifika des jeweiligen Fachgebiets, für das Lösungen erarbeitet werden.

Im Studiengang angewandte Informatik werden fundierte Kenntnisse auf den Gebieten der Informatik, Betriebswirtschaftslehre und der interkulturellen Kommunikation vermittelt.

Du lernst, wie du zukünftige IT-Systeme und -Anwendungen mitgestalten und weiterentwickeln kannst. Theoretisch und praxisintegriert wirst du darauf vorbereitet, an unternehmens- und länderübergreifenden IT-Projekten mitzuwirken und diese zu leiten.

Zu den Schwerpunkten des dualen Studiums gehört außerdem der Aufbau und die Funktion eines Rechnersystems sowie der sichere Betrieb von Rechnernetzwerken.

Weitere zentrale Themengebiete sind anwendungsspezifische Programmiersprachen, Betriebssysteme und Datenbanktechnologien.

Schulische Voraussetzungen / Anforderungsprofil

Allgemeine Hochschulreife oder fachgebundene Hochschulreife

Sehr gute Kenntnisse und Spaß in Mathematik erleichtern den Studieneinstieg.

Dauer des Studiums / Abschluss

Das Studium endet nach erfolgreichem Abschluss von 6 Semestern mit dem Titel Bachelor of Science (B.Sc.).

Partnerhochschule

Duale Hochschule Baden-Württemberg, Mannheim, Fakultät für Technik

Vergütung

Tarifvertragliche Ausbildungsvergütung (TVA-L-BBiG)

BWL – Gesundheitsmanagement (m/w/d) (Bereich Administration)

Berufsbild

Prognosen zufolge gilt die Gesundheits- und Sozialwirtschaft als eine der großen Wachstumsbereiche der nächsten 20 bis 30 Jahre.

Das Gesundheitsmanagement-Studium macht dich zum Experten /zur Expertin in Sachen Betriebswirtschaft und vermittelt dir Fachwissen über die Gesundheitsbranche. Mit diesen Kenntnissen bist du auf dem Arbeitsmarkt sehr gefragt.

Denn die wachsende Gesundheitswirtschaft braucht ManagerInnen die sich mit gesundheits-spezifischen Themen auskennen und die ökonomischen Zahlen im Blick behalten.

Der Praxisteil des Studiums erfolgt in der Regel in folgenden Abteilungen

- ▶ Allgemeine Verwaltung
- ▶ Buchhaltung
- ▶ (Medizin-)Controlling
- ▶ Einkauf/Logistik
- ▶ Leistungsabrechnung
- ▶ Organisation
- ▶ Personalverwaltung
- ▶ Pflegedirektion

Dauer des Studiums

3 Jahre, duales Studium

Vergütung

Tarifvertragliche Ausbildungsvergütung (TVA-L-BBiG)

Schulische Voraussetzungen

Allgemeine Hochschulreife oder fachgebundene Hochschulreife

Studieninhalte

Neben den klassischen Inhalten eines betriebswirtschaftlichen und ökonomischen Studiums fördert der Studiengang auch unternehmerisches Denken, beispielsweise im Hinblick auf die erfolgreiche Durchführung von Veränderungsprozessen. Der Studiengang fördert die Kompetenzen im Bereich der abteilungsübergreifenden Managementaufgaben und den notwendigen Soft Skills. Nach Abschluss des Studiums können unmittelbar verantwortliche Aufgaben in betriebswirtschaftlichen Bereichen übernommen werden. Typische Einsatzgebiete sind Controlling, Rechnungs- und Personalwesen.

Partnerhochschule

Duale Hochschule Baden-Württemberg, Mannheim, Fakultät für Wirtschaft

Praktikum

Das Zentralinstitut für seelische Gesundheit bietet in verschiedenen Bereichen die Möglichkeit zur Absolvierung vielfältiger, unentgeltlicher Praktika.

Praktika sind möglich als Pflichtpraktikum aufgrund einer Ausbildungsordnung oder Hochschulbestimmung, als Orientierungspraktikum für eine Berufsausbildung oder Studienaufnahme, als freiwilliges Praktikum begleitend zur Berufs- und Hochschulausbildung und als Schülerpraktikum.

Unsere Ansprechpartner für Praktika in den einzelnen Bereichen findest du auf zi-mannheim.de > karriere



Freiwilliges Soziales Jahr

Unabhängig vom Alter bietet das Freiwillige Soziale Jahr die ideale Möglichkeit, seine sozialen und persönlichen Kompetenzen zu stärken. Für junge Menschen ist ein Freiwilligendienst zudem eine gute Gelegenheit, erste Berufserfahrungen zu sammeln und sich über die beruflichen Ziele klar zu werden. Für ältere Freiwillige bietet ein Freiwilligendienst die Möglichkeit, sich neu zu orientieren und sich persönlich weiterzuentwickeln.

Dabei können die Freiwilligen sich selbst erproben, eigene Fähigkeiten kennen lernen und persönliche Stärken und Grenzen erfahren.

Das Angebot findet in Kooperation mit dem Freiwilligendienst Heidelberg/Mannheim und dem Internationalen Bund statt.

Voraussetzungen

- ▶ Es gelten die allgemeinen Bedingungen zur Absolvierung des Freiwilligen Sozialen Jahrs. Nähere Informationen findest du auch unter www.internationaler-bund.de
- ▶ Freude am Umgang mit Menschen, Verantwortungsbewusstsein, Zuverlässigkeit und Hilfsbereitschaft

Die Koordination des FSJ übernimmt der **Internationale Bund in Mannheim.**

Kontakt

Internationaler Bund
Freiwilliges Soziales Jahr
Käthe-Kollwitz-Str. 15
68169 Mannheim

Telefon 0621 / 482545 - 140
Telefon 0621 / 482545 - 141
Telefax 0621 / 482545 - 197

E-Mail: freiwilligendienste.mannheim@internationaler-bund.de

Zentralinstitut für Seelische Gesundheit · J 5 · 68159 Mannheim

